



1. HOE Kiest U DE Juiste DAYLIGHT LED DISPLAY?	2
1.1. WORDT DE DISPLAY BINNEN, AAN HET RAAM OF BUITEN OPGESTELD?	2
1.2. WAAR BEVINDT ZICH HET PUBLIEK DAT DE DISPLAY ZAL LEZEN?	2
1.3. WELKE INHOUD ZAL ER GETOOND WORDEN?	3
2. HOE Kiest U DE Juiste SOFTWARE VOOR DAYLIGHT LED DISPLAYS?	4
2.1. ALPHANET PRO 1.0 SOFTWARE (WINDOWS XP/2000/98)	4
2.2. ALPHA RT UPDATE ACTIVE X	5
2.3. ALPHANET 3.0.5.....	5
2.4. MESSAGING MANAGER WYSIWYG SOFTWARE	6
2.5. CLIENT-SERVER MULTI-USER SOFTWARE E-SIGN SERVER.....	7
2.6. SMS SOFTWARE	8
2.7. LOGEPAL SOFTWARE VOOR CALL CENTERS.....	9
2.8. ALPHA GATEWAY MESSAGING SOFTWARE	9
2.9. SIMPLY THEATER SIGNS SOFTWARE VOOR DE BIOSCOOP.....	10
2.10. RISE SOFTWARE TOOLS SOFTWARE VOOR DE FINANCIËLE WERELD.....	10
2.11. ALPHA MARQUEE ACTIVE X CONTROL	11
2.12. PROTOCOL	11
3. HOE Kiest U DE Juiste AANSTURING VOOR DAYLIGHT LED DISPLAYS?	12
3.1. INFRAROODAFSTANDSBEDIENING.....	12
3.2. VASTE SERIËLE BEKABELING MET RS-232 (MAX. 15 METER).....	12
3.3. RS-485 MULTI-DROP NETWERK	13
3.4. BLUETOOTH : DRAADLOZE COMMUNICATIE TOT 500 METER	13
3.5. ANALOGE MODEM OF GSM MODEM	14
3.6. TCP/IP ETHERNET NETWERK	14
3.7. MESSAGE LOADER (WANNEER ER GEEN BEKABELING MOGELIJK IS)	15
3.8. MODBUS, PROFIBUS, DEVICENET, MODBUS ASCII, DATA HIGHWAY	15
3.9. DISCRETE INPUT INTERFACE.....	16
4. HOE Kiest U TUSSEN FULL MATRIX OF CHARACTER MATRIX DAYLIGHT LED DISPLAYS?	17
4.1. FULL MATRIX.....	17
4.2. CHARACTER MATRIX.....	18



1. Hoe kiest u de juiste Daylight Led Display?

Door na te denken over de volgende vragen kan u eenvoudig de juiste keuze maken uit ons gamma van duizenden verschillende modellen Daylight Led Displays. De keuze wordt bepaald door de locatie, het publiek en de inhoud.

1.1. Wordt de Display binnen, aan het raam of buiten opgesteld?

Daylight Led Displays voor **buitenopstelling** moeten aan alle weersomstandigheden (wind, zon, regen, sneeuw, hagel, ...) kunnen weerstaan. 's Nachts moeten ze gedimd worden en in het volle zonlicht moeten ze onder een brede kijkhoek leesbaar zijn. De reeksen die voor buitenopstelling in aanmerking komen zijn de AlphaEclipse, de Streetsmart, de Roadstar.

Daylight Led Displays voor **binnenopstelling** moeten niet bestand zijn tegen deze weersomstandigheden en hebben een lichtopbrengst die aangepast is aan kunstlicht. De volgende reeksen zijn geschikt voor binnenopstelling: Beta-Brite, 215, 220, 320, 330, 4000, 7000, 9000, AlphaVision, Big Dot, PPD, AlphaDirector, FS AlphaVision, AlphaVision Infinity.

Voor **raamopstelling** is de lichtintensiteit het belangrijkste verschil met de Daylight Led Displays voor binnenopstelling. De Daylight Led Displays voor binnenopstelling zijn aan het raam niet voldoende leesbaar in daglicht of zonlicht. De Window Display en de 4000 SMD, 7000 SMD en AlphaVision SMD zijn geschikt voor raamopstelling.

Voor **industriële toepassingen** worden er dan weer strengere eisen gesteld aan de behuizing zoals stofdichtheid (IP52) en waterdichtheid (IP66) of zelfs corrosiebestendig (IP66 Inox). De Alpha 4000 IP52, de 7000 IP66, de 7000 IP66X, de 9240 PC, de AlphaVision PC display en de AlphaVision Infinity zijn beschikbaar in een industriële behuizing.

1.2. Waar bevindt zich het publiek dat de display zal lezen?

De positie van het publiek dat de Daylight Led Display zal lezen is een belangrijke factor bij de bepaling van de juiste keuze van het type van Display. Ten eerste zal hierdoor de minimale en maximale leesafstand bepaald worden. Deze leesafstand bepaalt de juiste pixel pitch van de Daylight Led Display. Ten tweede wordt hierdoor ook de kijkhoek bepaald waaronder de Led Display zal gelezen worden.

Daylight bvba, Brusselsesteenweg 715
9050 Gentbrugge - België
HRG 161 498 / BE 443 834 881

tel +32 (09) 230 54 00
fax +32 (09) 230 96 19
email info@daylight.be

KBC Nederland 063.31.00.102
KBC BELGIE 446-9650001-96
BANK VAN BREDA 645-1411520-11

2

<http://www.daylight.be>



De onderstaande tabel moet u helpen om een keuze te maken in functie van de positie van het publiek en de minimale en maximale kijkafstand.

Maximale Kijkafstand	Karakterhoogte	Pixel Pitch	Daylight Led Displays
9 meter	18 mm	2,5 mm	Personal Priority Display (PPD)
17 meter	35mm	5,0 mm	Alpha Director, FS AlphaVision
26 meter	53mm	8,0 mm	Beta-Brite, 215, 220, 4000, 7000, 9000, AlphaVision PC Display, FS AlphaVion, AlphaDirector
34 meter	69 mm	10,0 mm	AlphaVision Infinity Series (Full Color)
38 meter	76 mm	11,4 mm	Alpha 320, Alpha 330, Eclipse 2500
50 meter	101 mm	14,4 mm	Big Dot, Window Display, Eclipse 2600
62 meter	124 mm	17,0 mm	Streetsmart 17 mm (Rood/Amber)
79 meter	158 mm	23,0 mm	Streetsmart 23 mm (RGB)
127 meter	254 mm	35,0 mm	Streetsmart 35 mm (Rood/Amber/RGB)
222 meter	444 mm	64,0 mm	Roadstar 64 mm (Rood/Amber)
311 meter	622 mm	89,0 mm	Roadstar 89 mm (Rood/Amber)

1.3. Welke inhoud zal er getoond worden?

Welk soort van informatie wilt u tonen op de Daylight Led Display? Is Full Color belangrijk of volstaat een driekleurig of zelfs eenkleurige display? Moeten er tekeningen en animaties kunnen getoond worden of volstaat tekst? Moeten er videobeelden getoond worden? Hoeveel tekstlijnen moeten er in 1 keer kunnen getoond worden?

Als er enkel tekst getoond wordt kan er gekozen worden voor karaktermatrix displays zoals de AlphaDirector of de FS AlphaVision. Als er ook tekeningen of animaties moeten getoond worden is een Full matrix display noodzakelijk. Meer uitleg vindt u op pagina 17.

De keuze van de juiste Daylight Led Display zal ook bepaald worden door de wijze waarop de inhoud wordt aangeleverd. Wordt de inhoud manueel ingegeven of zal ze automatisch uitgelezen worden uit een andere software, een database, een PLC, droge contacten, een infrarood oog, ... Dit wordt voor een stuk bepaald door de juiste keuze van de software maar ook door de keuze van het type Daylight Led Display.

Daylight bvba, Brusselsesteenweg 715
9050 Gentbrugge - België
HRG 161 498 / BE 443 834 881

tel +32 (09) 230 54 00
fax +32 (09) 230 96 19
email info@daylight.be

KBC Nederland 063.31.00.102
KBC BELGIE 446-9650001-96
BANK VAN BREDA 645-1411520-11

3

<http://www.daylight.be>

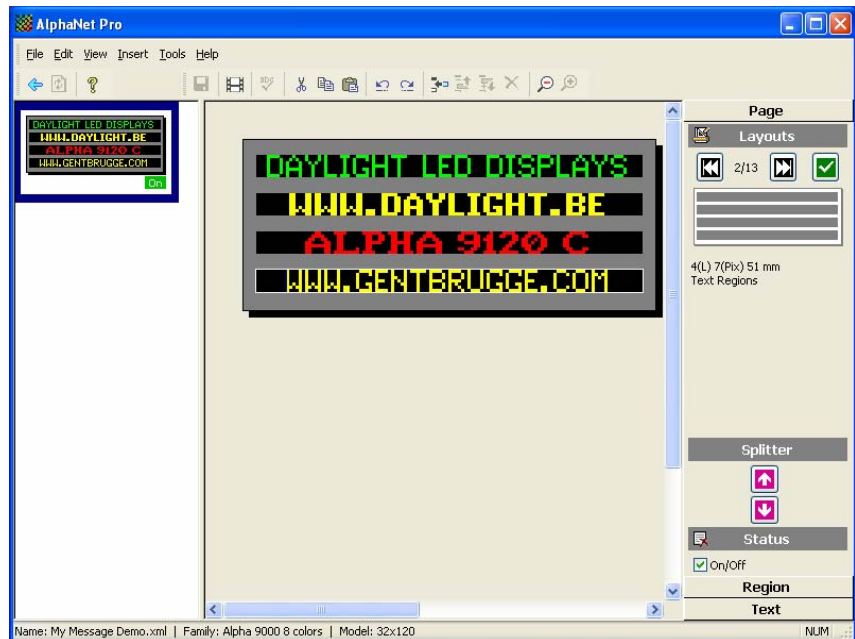


2. Hoe kiest u de juiste software voor Daylight Led Displays?

Verschillende softwareprogramma's in functie van uw behoefte zijn beschikbaar. De keuze wordt bepaald door het aantal Led Displays, het aantal gebruikers, de koppeling met andere software en de toepassing.

2.1. AlphaNET Pro 1.0 software (Windows XP/2000/98)

Deze krachtige WYSIWYG Windows-software kan een onbeperkt aantal Led Displays vanop 1 PC aansturen. U maakt uw teksten in een WYSIWYG editor en kan ze doorsturen via seriële kabel en ethernet. Het programmeren van de teksten volgens een uurschema is mogelijk. De simulator zal u zeer getrouw de teksten en modes vooraf tonen zoals ze op de lichtkrant zullen verschijnen. Het grootste voordeel is dat de teksten reeds in WYSIWYG mode worden ingegeven zoals ze op de lichtkrant zullen verschijnen.



Daylight bvba, Brusselsesteenweg 715
9050 Gentbrugge - België
HRG 161 498 / BE 443 834 881

tel +32 (09) 230 54 00
fax +32 (09) 230 96 19
email info@daylight.be

KBC Nederland 063.31.00.102
KBC BELGIE 446-9650001-96
BANK VAN BREDA 645-1411520-11

4

<http://www.daylight.be>

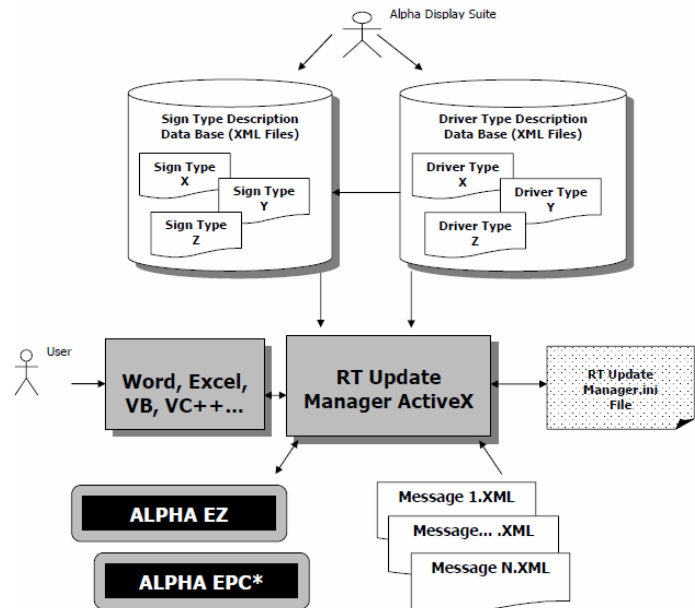
2.2. Alpha RT Update Active X

Deze ActiveX Component wordt mee geleverd met AlphaNET Pro 1.0.

Communiceer met elke Alpha lichtkrant via elk softwareprogramma dat een ondersteuning heeft voor ActiveX controls:

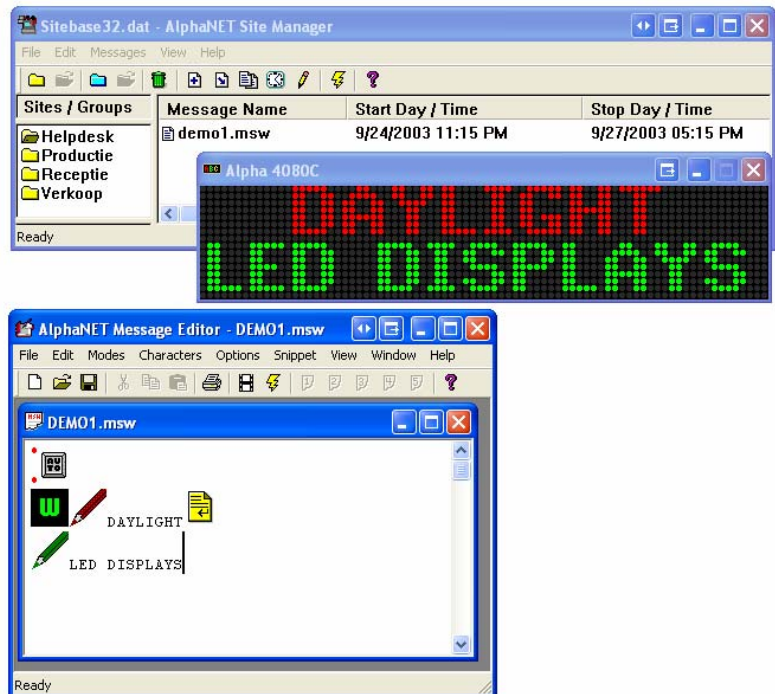
- Automatiseringssoftware zoals Human Machine Interfaces
- Bedrijfssoftware zoals MS Excel 2003
- Ontwikkelingssoftware zoals Visual Basic en C++

Geef real-time productiecijfers weer. Visualiseer alarmmeldingen. Zeer gebruiksvriendelijke interface. Seriele aansturing via PC COM port en Netwerk support via TCP/IP.



2.3. AlphaNET 3.0.5

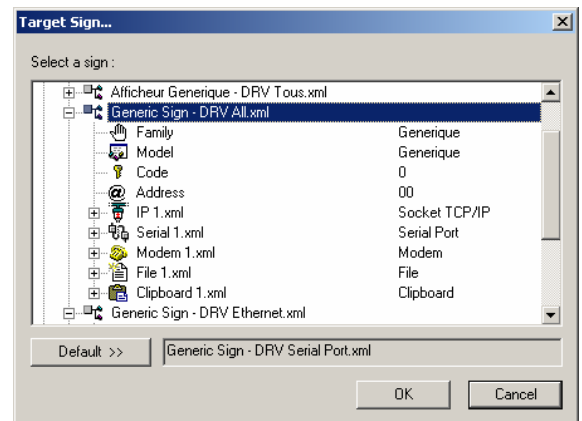
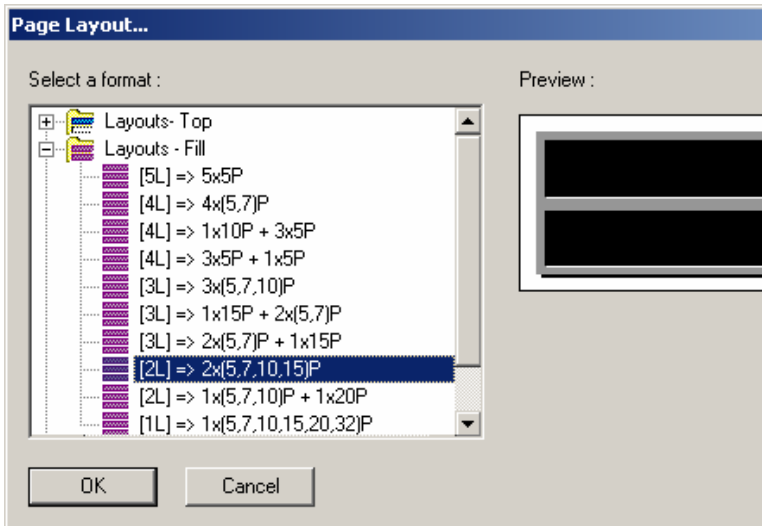
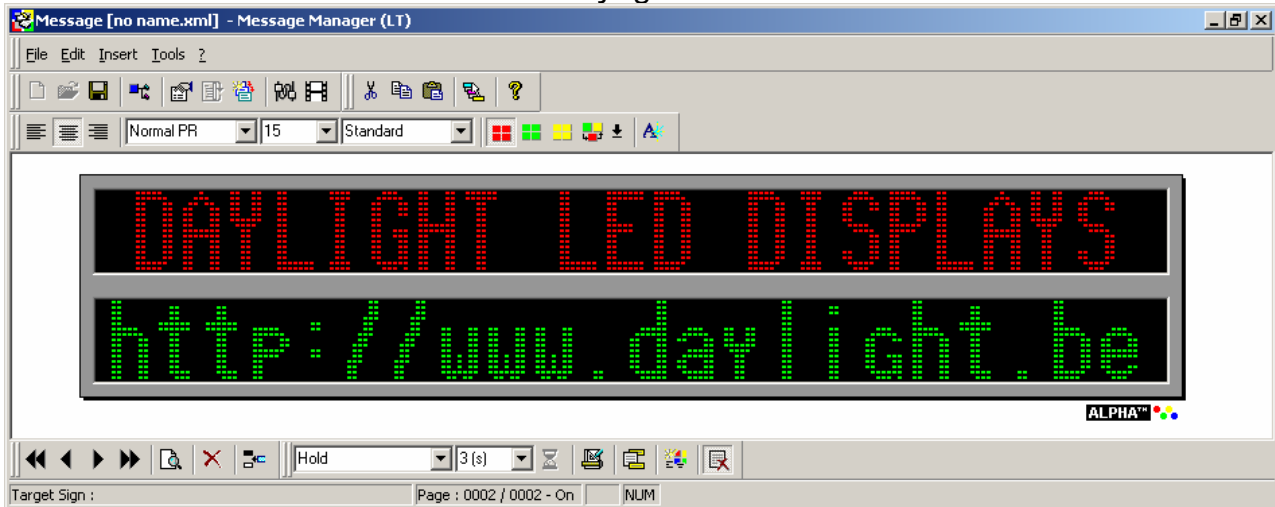
Deze Windows-software kan een onbeperkt aantal Led Displays vanop 1 PC aansturen. U maakt uw teksten in een teksteditor en kan ze doorsturen via seriële kabel, ethernet, modem, GSM... Het programmeren van de teksten volgens een uurschema is mogelijk. De simulator zal u zeer getrouw de teksten en modes vooraf tonen zoals ze op de lichtkrant zullen verschijnen. Paint Shop Pro 5.0 en Animation Shop 1.0 worden meegeleverd voor het aanmaken van tekeningen en "gif" animatiefilmpjes.





2.4. Messaging Manager WYSIWYG software

Deze eenvoudige WYSIWYG Windows-software die beschikbaar is in het Nederlands, Frans en Engels kan 1 Led Displays van op 1 PC aansturen. U maakt uw teksten in een WYSIWYG editor en u ziet alles op uw PC monitor zoals het op de lichtkrant verschijnt. De informatie kan via een seriële kabel, ethernet worden gestuurd. De schermafdrucken op de volgende pagina moeten u een goede indruk geven van de mogelijkheden van de software. Dit is vooral bedoeld voor éénlijnige lichtkranten.



Daylight bvba, Brusselsesteenweg 715
9050 Gentbrugge - België
HRG 161 498 / BE 443 834 881

tel +32 (09) 230 54 00
fax +32 (09) 230 96 19
email info@daylight.be

KBC Nederland 063.31.00.102
KBC BELGIE 446-9650001-96
BANK VAN BREDA 645-1411520-11

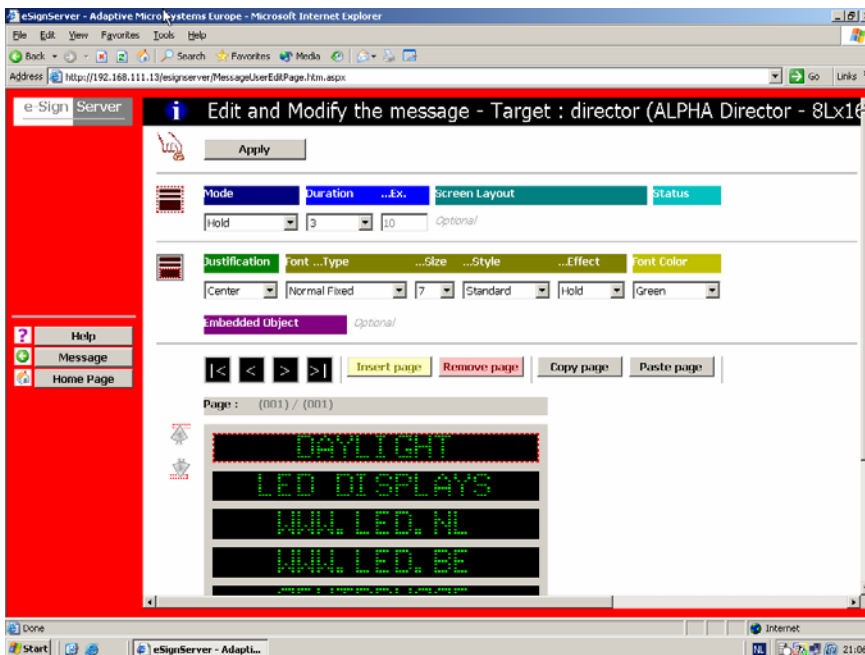
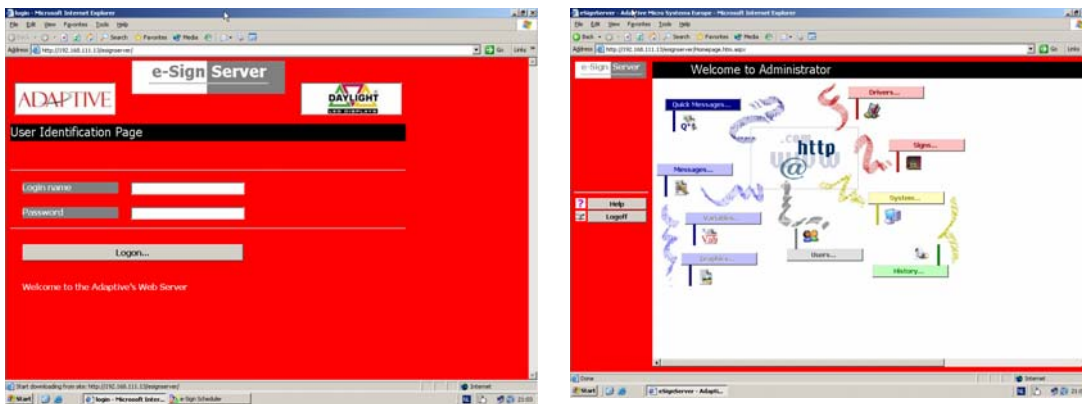
6

<http://www.daylight.be>



2.5. Client-server Multi-user software E-Sign Server

Deze client-server software is gebaseerd op een webserver. Alle data wordt opgeslagen in een MS SQL database. Op de PC van de gebruikers moet geen software geïnstalleerd worden aangezien de gebruikers alles instellen in Microsoft Internet Explorer 6.0. Het aantal gebruikers is alleen beperkt door de capaciteit van de server. Er moet uiteraard wel een dedicated Windows 2003 server voorzien worden. Aangezien er geen software extra software geïnstalleerd wordt en er enkel gebruik gemaakt wordt van MSIE 6.0 kan deze configuratie ook perfect gebruikt worden in een Citrix omgeving.



Daylight bvba, Brusselsesteenweg 715
9050 Gentbrugge - België
HRG 161 498 / BE 443 834 881

tel +32 (09) 230 54 00
fax +32 (09) 230 96 19
email info@daylight.be

KBC Nederland 063.31.00.102
KBC BELGIE 446-9650001-96
BANK VAN BREDA 645-1411520-11

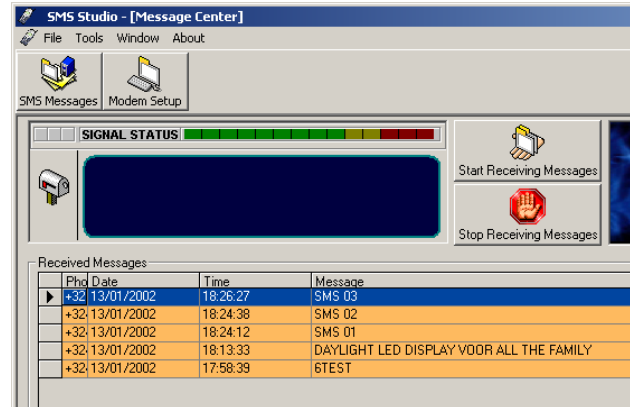
7

<http://www.daylight.be>

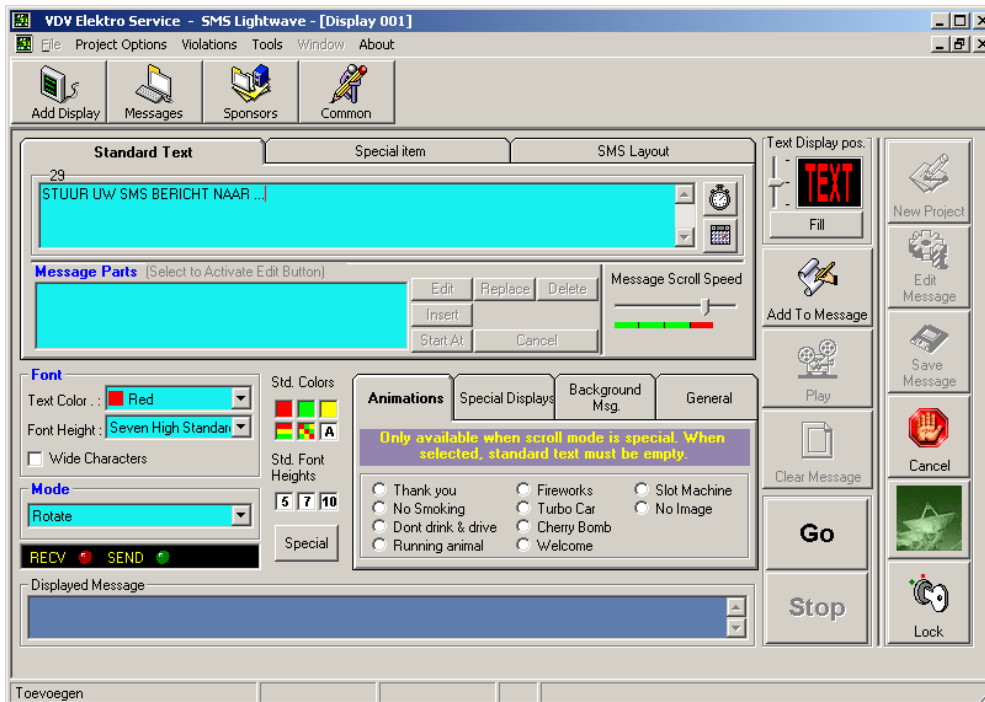
2.6. SMS software

SMS Studio stelt u in staat om SMS berichten te ontvangen én te verzenden via uw PC. Alle ontvangen berichten worden door het systeem in een database bewaard zodat u deze gegevens later kan gebruiken voor eventuele commerciële doeleinden, of dat u bij misbruik van het SMS systeem de afzender van het bericht kan opsporen. Wij vermelden hier graag ook het feit dat het gecombineerde systeem u een filter biedt om dergelijke misbruiken tegen te gaan.

Vermits de ontvangen berichten in een database worden bewaard, biedt het pakket de mogelijkheid om op eenvoudige wijze deze database te exporteren naar Microsoft® Excel.



SMS Lightwave is het softwarepakket dat u in staat stelt om SMS-berichten die binnengekomen zijn in de database van SMS Studio op de Daylight Led Display te tonen.



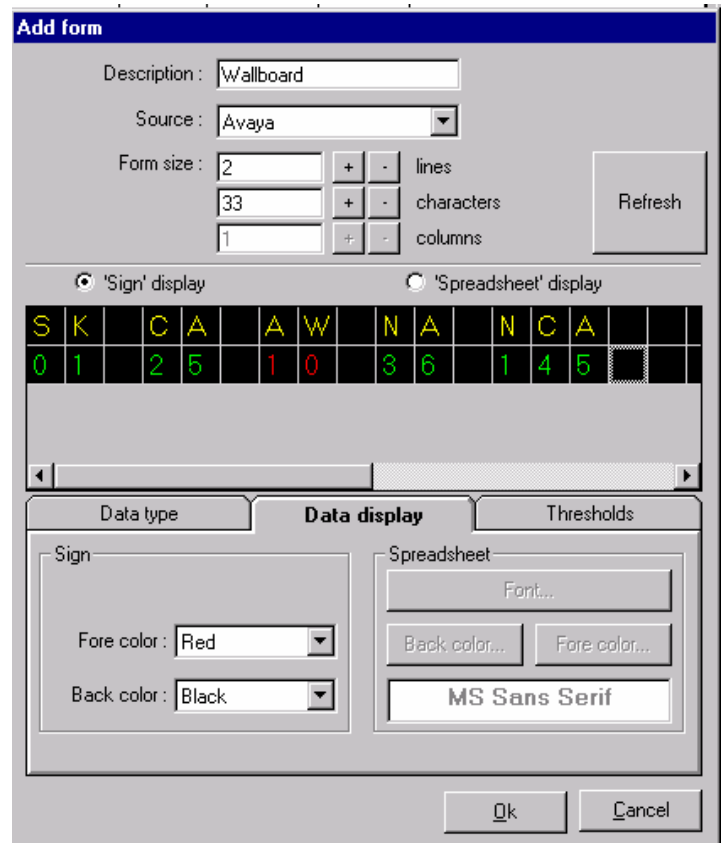
2.7. Logepal software voor Call Centers

Toon CallCenters statistieken in real-time met deze krachtige software die volledig gebruikt maakt van TCP/IP. Toon de volgende info:

- Number of agents available
- Numbers of calls answered
- Average waiting time
- ...

Logepal kan met verschillende ACD's samenwerken. Real-time gegevens kunnen gecombineerd worden met historische gegevens.

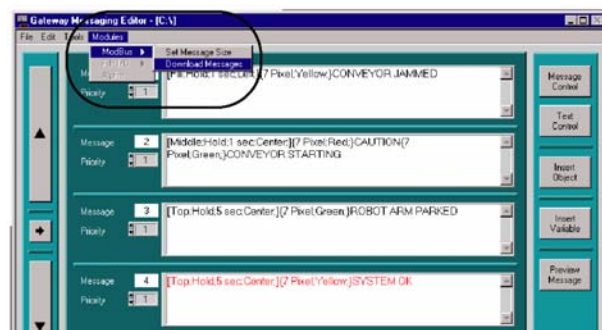
Op de PC van de agents kan er een Window Display getoond worden met dezelfde informatie als op de Wallboards.



2.8. Alpha Gateway Messaging Software

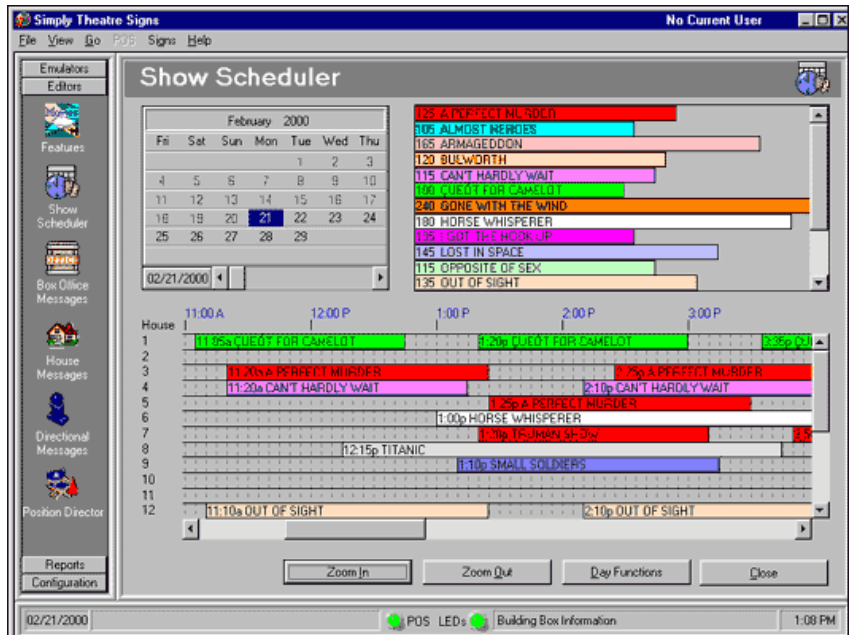
In combinatie met PLC systemen en industriële netwerken maakt deze software het mogelijk om de teksten in het geheugen van de lichtkrant voor te programmeren en deze op het gepaste tijdstip op het scherm te brengen.

Voor toepassingen kan AlphaNET Pro gebruikt worden voor de PLC sturing.



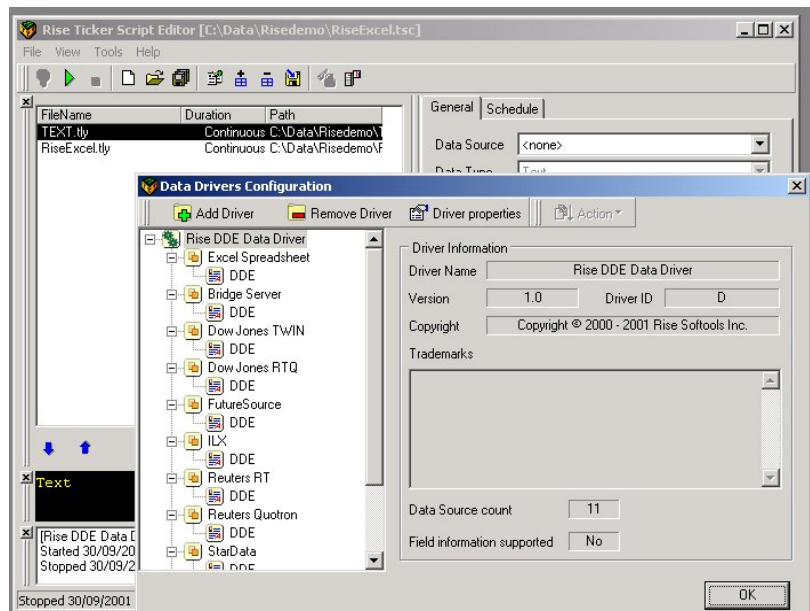
2.9. Simply Theater Signs software voor de bioscoop

Specifiek voor de bioscoopcomplexen hebben we een softwareprogramma Simply Theatre Signs Software (STS) is een eenvoudig te gebruiken en zeer krachtig programma dat de informatieweergave voor bioscoopcomplexen automatiseert. STS werkt samen met de belangrijkste POS leveranciers: Radient, PacerCats, Splyce en ICON. Indien nodig kunnen andere systemen toegevoegd worden. Deze software bespaart veel tijd en werk door het automatisch weergeven van de urschema's voor de filmvertoningen.



2.10. Rise Software Tools Software voor de Financiële wereld

In combinatie met FS AlphaVision Led Displays en Video Led Display kan de Rise software toegang verlenen tot financiële gegevens zoals Reuters, DTN, Dow Jones, PC Quote, S&P's Comstock, Bridge, e.d.



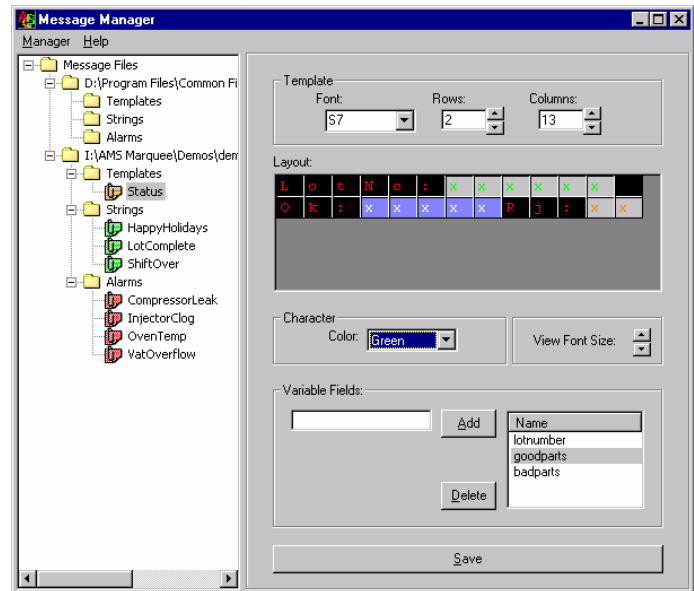


2.11. Alpha Marquee ActiveX Control

Communiceer met elke Alpha lichtkrant via elk software programma dat een ondersteuning heeft voor ActiveX controls:

- Automatiseringssoftware zoals Human Machine Interfaces
- Bedrijfssoftware : MS Excel 2000
- Ontwikkelingssoftware zoals Visual Basic en C++

Geef real-time productiecijfers weer. Visualiseer alarmmeldingen. Zeer gebruiksvriendelijke interface. Seriële aansturing via PC COM port en Netwerk support via TCP/IP.



2.12. Protocol

Het Alpha protocol is beschikbaar (bij aankoop van een lichtkrant) voor automatiseringsbedrijven die onze software niet wensen te gebruiken en de Led Displays rechtstreeks wensen aan te sturen via hun eigen software. Voorbeelden voor C++ en Visual Basic zijn terug te vinden in de handleiding.

Daylight bvba, Brusselsesteenweg 715
9050 Gentbrugge - België
HRG 161 498 / BE 443 834 881

tel +32 (09) 230 54 00
fax +32 (09) 230 96 19
email info@daylight.be

KBC Nederland 063.31.00.102
KBC BELGIE 446-9650001-96
BANK VAN BREDA 645-1411520-11

1 1

<http://www.daylight.be>

3. Hoe kiest u de juiste aansturing voor Daylight Led Displays?

Elk project heeft specifieke behoefte inzake aansturing. Wij trachten voor mogelijk behoeften een oplossing voor te stellen. Aarzel niet ons te contacteren indien u specifieke wensen heeft.

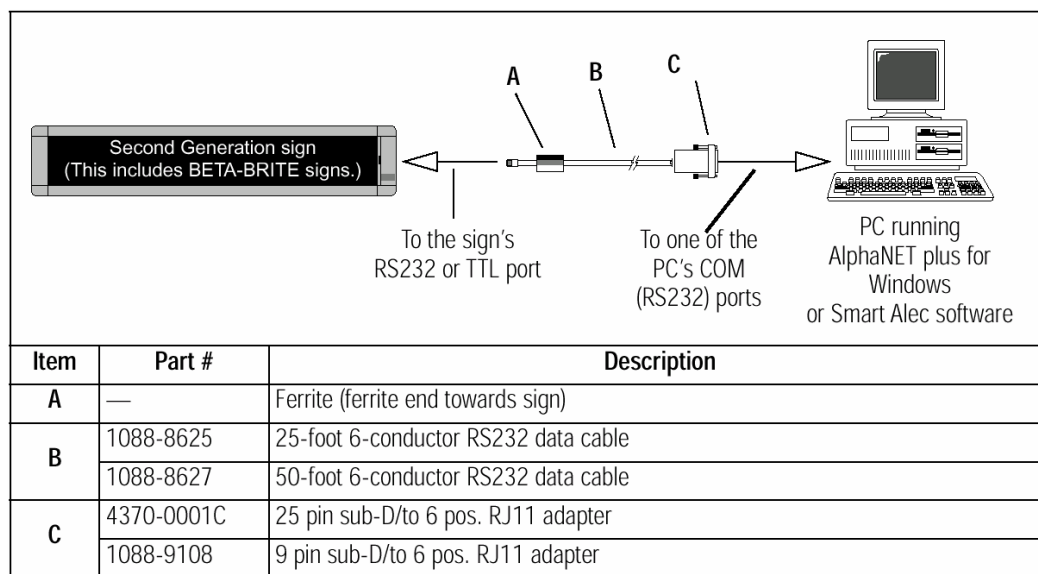
3.1. Infraroodafstandsbediening

Alle 1-2-3 lijnige Led Displays kunnen geprogrammeerd worden met onze zeer gebruiksvriendelijke infrarood afstandsbediening. Voor alle modellen is dat ook dezelfde infrarood afstandsbediening. Enkel voor de New Beta-Brite is er een ander model dat enkel voor deze lichtkrant kan gebruikt worden. Voor de infrarood afstandsbediening wordt er ook gratis een nederlandstalige handleiding meegeleverd.



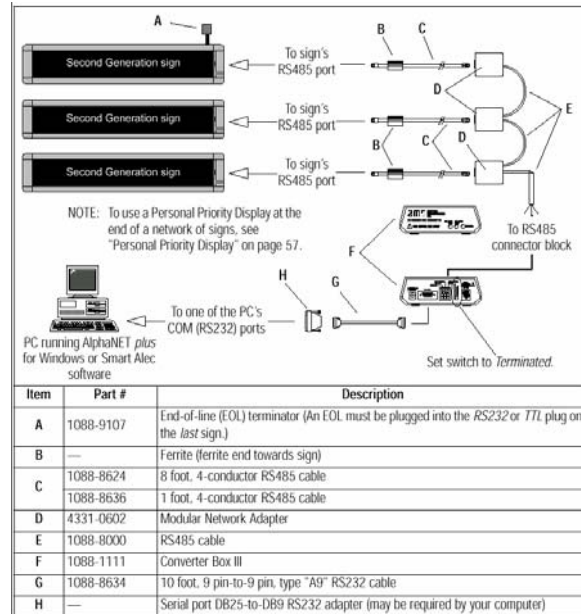
3.2. Vaste seriële bekabeling met RS-232 (max. 15 meter)

Indien de PC zich op een zeer korte afstand (max. 15 m) van de lichtkrant bevindt, dan is het mogelijk om deze aan te sluiten met een eenvoudige RS-232 verbinding op de Com-poort van de PC. Op deze manier kan maximaal 1 lichtkrant aangesloten worden.



3.3. RS-485 multi-drop netwerk

Ons RS-485 serieel netwerk maakt het mogelijk om tot 256 Led Displays aan te sluiten op een maximale totale kabellengte van 1.500 meter (met versterkers). Op de RS-232 Com-poort van de PC wordt een convertor aangesloten. Vanaf deze convertor vertrekt er een RS-485 afgeschermdde kabel naar de eerste Led Displays en zo verder naar de volgende lichtkrant.



3.4. Bluetooth : Draadloze communicatie tot 500 meter

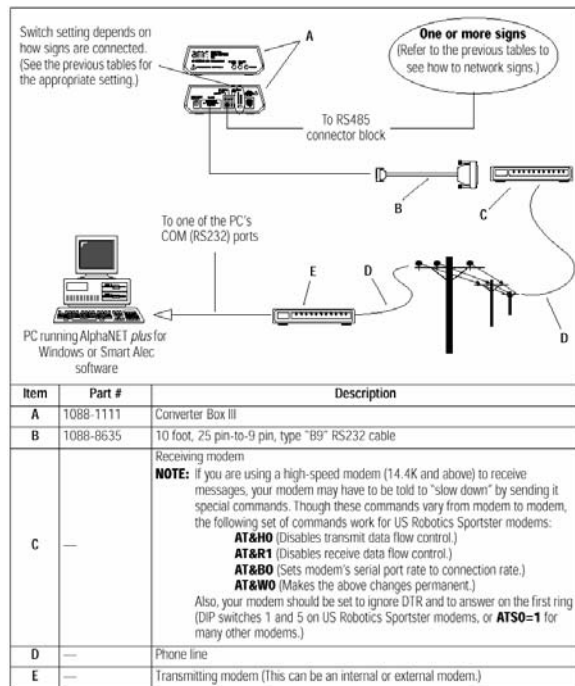
Indien de PC zich op een zeer korte afstand (tot 500 meter met vrij zicht) van de lichtkrant bevindt, dan is het mogelijk om deze draadloos aan te sluiten met een eenvoudige RS-232 verbinding op de Com-poort

van de PC via twee Bluetooth antennes. Het grootste voordeel is dat er geen kabels meer gelegd worden maar dat het toch even snel verstuurd wordt als via een RS-232/RS-485 kabel.



3.5. Analoge modem of GSM modem

Ons softwareprogramma AlphaNET heeft de mogelijkheid om Led Displays aan te sturen over het analoge netwerk of het GSM netwerk. Aan de PC bevindt zich een analoge modem of een data GSM modem. Aan de lichtkrant bevindt zich geen PC maar enkel een analoge modem of een data GSM modem met Auto Answering. Hierdoor is het mogelijk om grote hoeveelheden data over een onbeperkte afstand te verzenden. Aan de modem wordt dan een convertor naar RS-485 aangesloten zodat van hier zelfs meerdere Led Displays kunnen aangesloten worden op dezelfde modem.



3.6. TCP/IP Ethernet netwerk

Sluit eenvoudig de ethernet adaptor aan de achterkant van de display aan en sluit de ethernet connector op uw ethernet aan en u kunt de Alpha display via TCP/IP aansturen. De adaptors zijn autoswitch 10 en 100BaseT networks. De Alpha Ethernet Adaptor II kan eenvoudig geconfigureerd worden via de meegeleverde software of via Telnet. Via een RS-485 convertorbox is het ook mogelijk om verschillende Led Displays aan te sluiten op één Ethernet Adaptor.

Het is zeer flexibel en kostenbesparend om de Led Displays aan te sluiten aan uw bestaande ethernet in plaats van een nieuw netwerk te plaatsen dat enkel voor de Led Displays wordt gebruikt. De ethernet aansluiting is beschikbaar voor ons volledig gamma Led Displays.



Afhankelijk van de toepassing en de gekozen software kan de configuratie wel afwijken van de bovenstaande tekening.

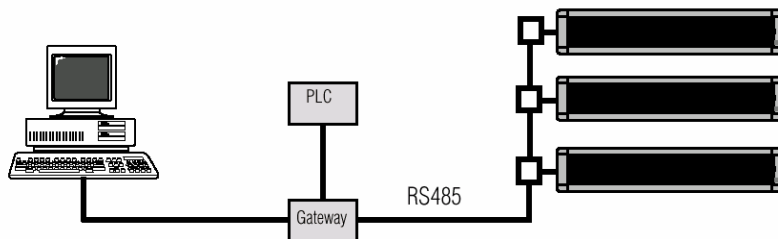
3.7. Message Loader (wanneer er geen bekabeling mogelijk is)

Indien de PC zich op een grote afstand bevindt of indien er geen bekabeling mogelijk is, kan de Message Loader gebruikt worden. Ook indien er meerdere lichtkranten moeten geprogrammeerd worden met dezelfde tekst en er is geen RS-485 netwerk mogelijk is dit een prijsvoordelige keuze.



De Message Loader wordt samen met de AlphaNet 3.0 software gebruikt. De boodschap die aangemaakt is met de AlphaNet 3.0 software wordt in de Message Loader geladen. Het laden van de boodschap wordt gedaan met behulp van een RS232 kabel die aan de COM poort van de computer is gekoppeld. Deze RS232 kabel wordt verbonden met de data ingang van de Message Loader. De boodschap wordt op 1 van de 3 beschikbare locaties in het geheugen bewaard. Om de boodschap op de lichtkrant te plaatsen wordt de Message Loader met behulp van een datakabel verbonden met de lichtkrant. De boodschap wordt met de "transmit" toets verstuurd naar de lichtkrant. Dit kan alleen gebruikt worden voor eenlijnige lichtkranten voor binnenopstelling.

3.8. Modbus, Profibus, DeviceNet, Modbus ASCII, Data Highway



Sluit uw industrieel netwerk aan op Daylight Led Displays. Adaptive's PLC Gateway interfaces geven u de mogelijkheid om real-time boodschappen voor uw medewerkers weer te geven door uw industrieel netwerk aan te sluiten op Daylight Led Displays. Onze Gateway laat toe om alle Daylight Led Displays aan te sluiten op DeviceNet, Profibus, Modbus Plus, Data Highway plus of Modbus ASCII.

Daylight bvba, Brusselsesteenweg 715
9050 Gentbrugge - België
HRG 161 498 / BE 443 834 881

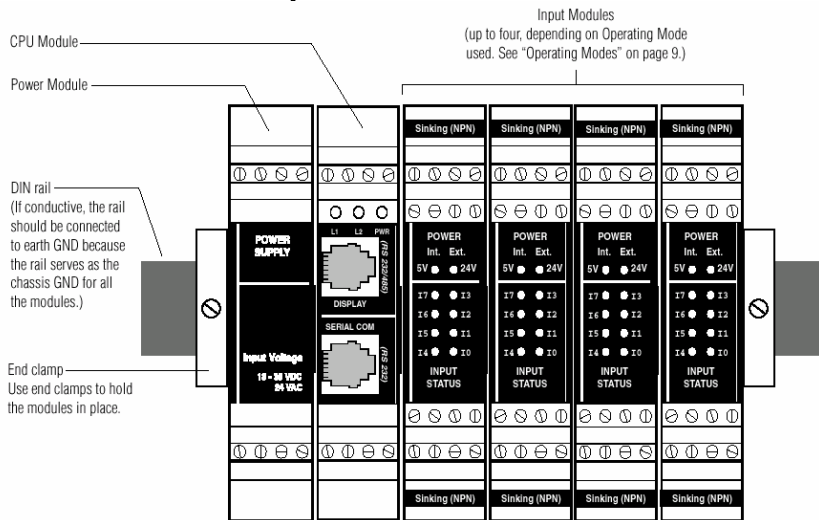
tel +32 (09) 230 54 00
fax +32 (09) 230 96 19
email info@daylight.be

KBC Nederland 063.31.00.102
KBC BELGIE 446-9650001-96
BANK VAN BREDA 645-1411520-11

15

De PLC's Ladder Logic roept boodschappen op die vooraf in de lichtkrant werden geprogrammeerd met onze Gateway software. De Gateway reageert op “bits” die bewaard worden in specifieke registers van de PLC om bepaalde berichten te tonen of niet te tonen op de lichtkrant. De Gateway beheert de berichten op de lichtkrant. Boodschappen kunnen betrekking hebben op real-time productiecijfers, alarmmeldingen of acties die moeten ondernomen worden. PLC variable data zoals tellers, snelheid en productie.

3.9. Discrete Input Interface



De Discrete Input Interface toont boodschappen op Daylight Led Displays op een eenvoudige en rendabele manier. De Discrete Input Interface accepteert invoer van fotoelectrische cellen, limit switches, proximity sensors, PLC I/O blocks, relays, drukknoppen, gesloten contacten of elke discrete, BCD, binary, of op en af tellend toestel of sensor. Gebruikers maken hun boodschappen en bewaren deze in de lichtkrant met behulp van de infraroodafstandsbediening of de Messaging software. De Discrete Input Interface selecteert de juiste boodschap als het overeenstemmend contact op de Discrete Input Interface wordt gesloten.

De Discrete Input Interface kan aangesloten worden op 32 contacten door 4 blokken van 8 contacten aaneen te sluiten. De interface wordt gemonteerd op een standaard 35mm DIN rail en wordt gemakkelijk aangesloten op een Power Supply van Phoenix contact. De CPU heeft een RS-485 uitgang op de Led Displays aan te sturen.

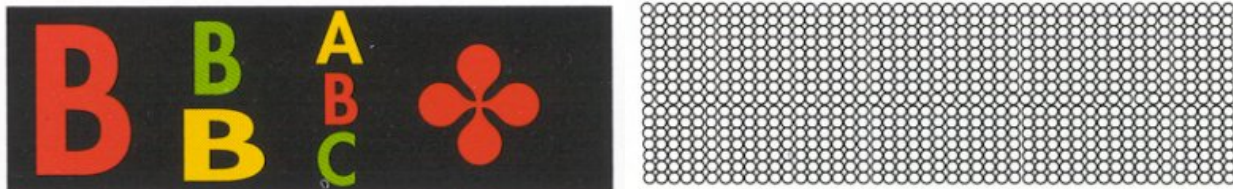
Voordelen:

- Gemakkelijk aan te sluiten op switches, contacten, fotocellen, proximity sensors, relais, PLC I/O blocks, e.d.
- Configuraties voor discrete, binary (parallel), op- en aftelling, BCD instelbaar
- Aansluiting op 24 V DC
- Snel aanmaken en bewaren van berichten in de Led Displays via de Messaging Software
- Gemakkelijk aansluiten van meerdere Daylight Led Displays via een RS-485 netwerk

4. Hoe kiest u tussen Full Matrix of Character Matrix Daylight Led Displays?

Daylight Led Displays kunnen opgedeeld worden in twee grote groepen. Full Matrix en Charactermatrix.

4.1. Full Matrix

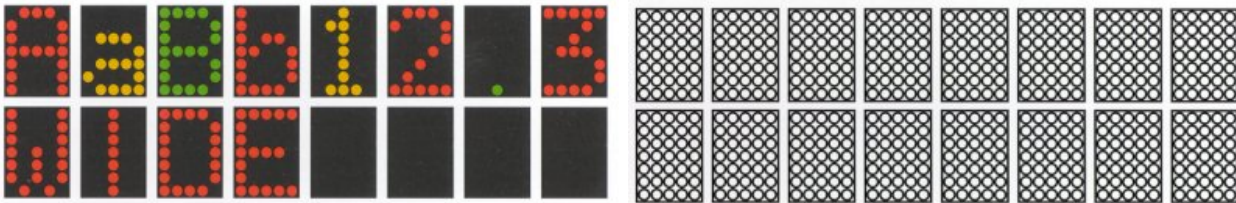


Grafische Led Displays met de leds over de volledige oppervlakte van het scherm. Deze configuratie biedt de mogelijkheid om karakters (letters en cijfers) met verschillende hoogtes en breedtes te tonen. Het aantal lijnen is in dit geval afhankelijk van de hoogte van de karakters en dus zeer flexibel. Tekeningen en logo's kunnen getoond worden in het standaard Windows bmp formaat (aan te maken met Microsoft Paint(brush) of Paint Shop Pro. Animaties kunnen gemaakt worden door een opeenvolging van bmp files te tonen. De matrix omvat in dit geval de volledige display. De grootste display die Daylight in België geïnstalleerd staat heeft een matrix van 384 op 192 leds of beeldpunten. Deze Led Displays hebben ook als voordeel dat er lopende teksten op getoond kunnen worden.



Model Lichtkrant: 215 C/R, Big Dot, Beta Brite Window Display, Beta-Brite, 220, 300, 4000, 7000, AlphaVision FM, 420 R/C, 4120 R/C IP54, 4240 R/C IP54, 7120 C IP65, 7160 C IP65, 7200 C IP65, Solar, Textwall, Eclipse, ...

4.2. Character Matrix



Karakter Led Displays waarbij enkel de karakters worden aangeduid met leds. Dus de spaties tussen de karakters en tussen de regels bevatten geen leds. Een matrix is hier altijd 5 x 7 punten. Het aantal regels en het aantal karakters per regel liggen dus altijd vast bij de constructie van de lichtkrant en kunnen dus niet vrij gekozen worden in de software. Deze Led Displays bestaan met een karakterhoogte van 3,5 – 5,3 en 8,1 cm. Voor het weergeven van een grote hoeveelheid tekst/getallen met een vaste karakterhoogte zijn de Character Matrix displays beter geschikt dan de Full Matrix displays. Op deze Led Displays kan de informatie getoond worden met behulp van een tiental verschillende animaties. Deze Led Displays kunnen echter geen lopende teksten tonen aangezien de matrix niet aaneensluitend is.

Model Lichtkrant: Front Servicable AlphaVision en Director Lichtkrant, AlphaVision Industrial Displays

Daylight bvba, Brusselsesteenweg 715
9050 Gentbrugge - België
HRG 161 498 / BE 443 834 881

tel +32 (09) 230 54 00
fax +32 (09) 230 96 19
email info@daylight.be

KBC Nederland 063.31.00.102
KBC BELGIE 446-9650001-96
BANK VAN BREDA 645-1411520-11

18

<http://www.daylight.be>